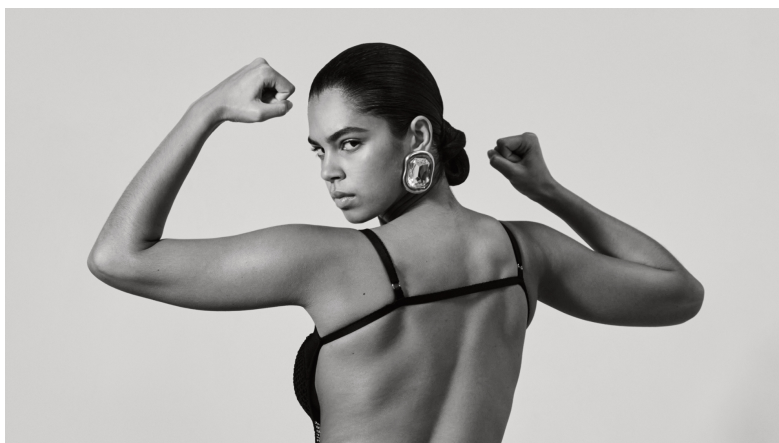


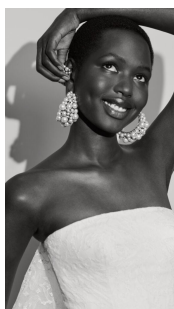


"La beauté de toutes les femmes m'inspire" : Sarah Burton signe une première campagne féminine et plurielle pour Givenchy



Dans ce premier chapitre mode inédit pour Givenchy, Sarah Burton dévoile une vision intime qui redéfinit l'élégance contemporaine.

Pour sa première collection en tant que directrice artistique de **Givenchy**, Sarah Burton dévoile une campagne automne-hiver 2025 qui affirme déjà les contours de son univers. Héritière d'une sensibilité façonnée par son long passage chez McQueen, la créatrice choisit ici de poser un regard personnel et profondément humain sur la maison française. Loin des campagnes figées et hiératiques, elle privilégie la spontanéité, la complicité et l'énergie partagée. "*La beauté de toutes les femmes m'inspire, à commencer par celle de mon équipe*", explique-t-elle dans le communiqué de presse officiel.



© Givenchy

Nyaduola Gabriel dans la campagne Givenchy automne-hiver 2025.
 Givenchy automne-hiver 2025 : une vision collective de la féminité

Fidèle à cet esprit, elle a choisi d'intégrer ses collaboratrices de longue date. Aux côtés des mannequins stars – Adut Akech, Vittoria Ceretti,

Kaia Gerber, Liu Wen, Eva Herzigova, Nyaduola Gabriel et Emeline Hoareau – apparaissent ainsi la styliste Camilla Nickerson et la makeup artist Lucia Pieroni. Des figures de l'ombre qui, pour une fois, passent devant l'objectif.





© Givenchy
 Vittoria Ceretti dans la campagne Givenchy automne-hiver 2025.

Photographe de la campagne, Collier Schorr apparaît, elle aussi, dans certaines images, soulignant cette ouverture aux multiples visages de la création.





© Givenchy

Lucia Pieroni dans la campagne Givenchy automne-hiver 2025.

Givenchy automne-hiver 2025 : spontanéité et complicité en images

Loin des poses figées, cette campagne inédite capture des rires, des conversations et des gestes spontanés, donnant l'impression d'entrer dans les coulisses de la maison. Cette ouverture illustre la vision d'une féminité multigénérationnelle et plurielle, où top models de renommée internationale côtoient collaboratrices créatives, égéries de différentes générations et origines. Un casting qui met en avant la diversité des visages



et des parcours, loin d'une représentation uniforme de la mode.



© Givenchy
 Kaia Gerber dans la campagne Givenchy automne-hiver 2025.

Plus qu'une simple mise en scène de silhouettes, Sarah Burton esquisse ici un manifeste de sincérité et d'énergie collective. En célébrant la diversité et la complicité entre femmes, elle insuffle un souffle nouveau à **Givenchy**, entre authenticité et modernité.

