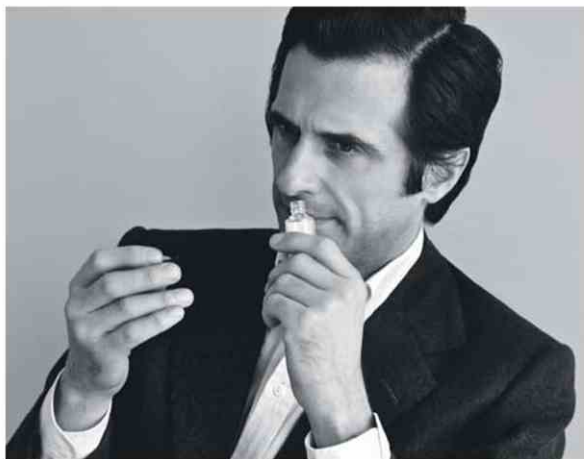


'Week-end En quête d'exclusivité



CE BEST-SELLER de la parfumerie masculine et célèbre aromatique boisé se décline dans une nouvelle version encore plus intense : Bleu de Chanel, L'Exclusif. Il y a quinze ans, Bleu de Chanel entrait dans la légende et dans le paysage olfactif masculin comme un manifeste, assumant distinction et sobriété moderne. En 2025, Chanel persiste et signe avec L'Exclusif, un extrait encore plus dense, boisé et cuiré. A travers cette nouvelle interprétation, Chanel pousse davantage les notes boisées. Un exercice de style parfaitement maîtrisé par le maître-parfumeur de la Maison au double C.

« C'est une composition dense, sophistiquée et complexe, à l'image d'un extrait. Un concentré de matières premières exceptionnelles. Une interprétation majestueuse et mystérieuse de Bleu de Chanel. » détaille Olivier Polge, parfumeur-créditeur de la Maison. La grammaire olfactive de la Maison, Olivier la connaît sur le bout des doigts Et pour cause il la

côtoie depuis son plus jeune âge, étant le fils de Jacques Polge. Egalement parfumeur chez Chanel avant lui, on lui doit notamment la version originale de Bleu.

Le talentueux nez peut compter sur l'expertise de la Maison qui cultive ses propres plantes à parfum, distille avec patience et lui permet de composer avec précision. La Maison de la rue Cambon nous livre ici un cours magistral dans sa capacité à faire dialoguer tradition et innovation. Cette nouvelle fragrance s'inscrit parfaitement dans une époque où les hommes assument librement leur goût pour des parfums de caractère.

Olivier Polge pousse ici le curseur de la création vers un territoire plus sombre et sensuel, presque tactile avec un bois sec, noble, qui se fait matière. Le bois de santal - issu d'une filière exclusive et durable en Nouvelle-Calédonie, donne au parfum sa profondeur soyeuse, presque hypnotique. Il s'installe au cœur de la fragrance, soutenu par un

souffle cuiré et ambré, relevé par la résine sombre du ciste labdanum. Le sillage final donne un parfum qui s'impose par sa tenue, jamais par son volume.

Le flacon d'un bleu nuit profond, conserve sa forme carrée emblématique et ses arêtes nettes. Un écrin taillé pour une fragrance plus intense est qui devrait faire mouche auprès d'un public d'esthètes.

A travers Bleu de Chanel L'Exclusif qui emprunte plus que jamais les codes de la haute parfumerie, Polge transpose la préciosité et l'intensité dans un registre masculin très contemporain.

Marine de la Horie



O2_LOPINION

Flashez ici
pour nous suivre
sur Instagram

